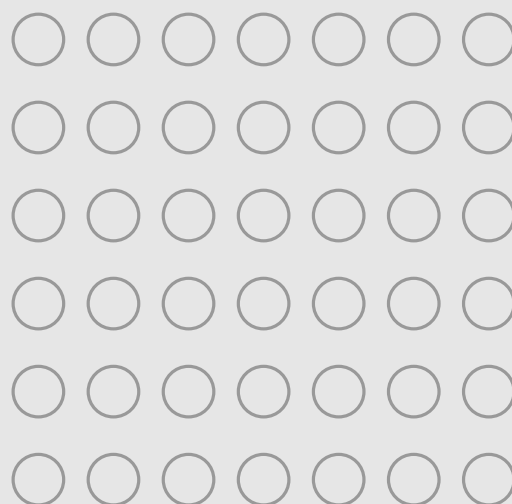


PROFORT

TECNOLOGIA E INOVAÇÃO



LACRE ELETRÔNICO





Uma revolução na **segurança do transporte de valores, documentos e mercadorias**. Este produto de ponta não só proporciona um nível de proteção inigualável, como também oferece benefícios significativos em termos de economia e sustentabilidade.

Benefícios e Vantagens

Nosso lacre eletrônico utiliza tecnologia de travamento avançada, empregando a robusta Fita Hellermann para garantir uma proteção inviolável. Aqui estão os principais benefícios que este produto oferece:

Segurança Incomparável: Após o travamento, o lacre gera um número randômico no display do token. Se rompido, o número muda, impossibilitando a reutilização. Cada lacre possui um número de série único, dificultando violações e garantindo a integridade dos bens.

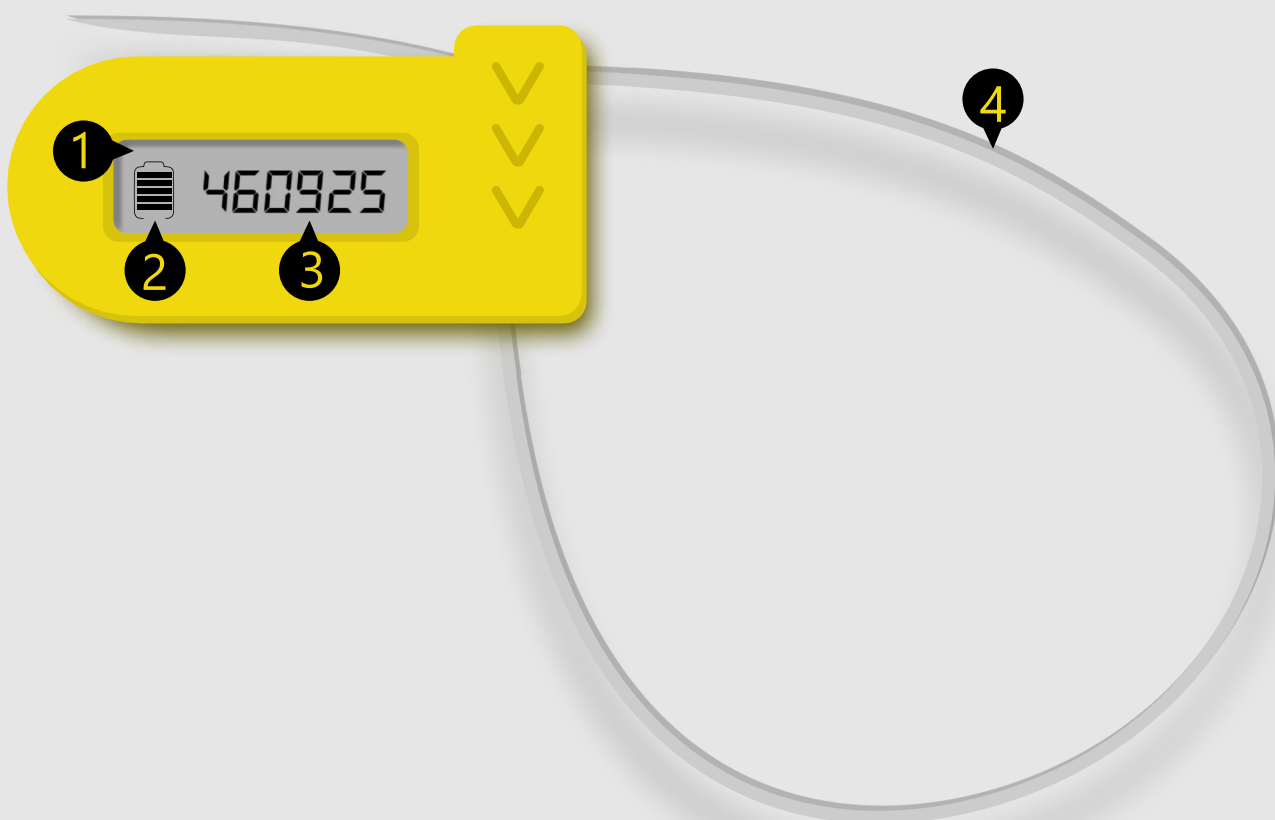
Economia e Eficiência: O lacre eletrônico é reutilizável com a simples substituição da Fita Hellermann, reduzindo custos operacionais e minimizando desperdícios, promovendo uma operação econômica e sustentável.

Facilidade de Uso: Com design simples e intuitivo, o lacre eletrônico permite rápida instalação e operação, ideal para ambientes que exigem agilidade.

Confiabilidade e Resiliência: Feito com componentes de alta qualidade, o lacre oferece durabilidade excepcional e funciona de maneira confiável mesmo em condições adversas, garantindo a proteção dos bens.

Composição do Lacre Eletrônico

1. Display | 2. Bateria | 3. Token | 4. Fita Hellermann



Aplicações Versáteis

O lacre eletrônico é extremamente versátil e pode ser utilizado em diversas indústrias e situações que requerem alta segurança:



Malotes Bancários: Ideal para assegurar que malotes de valores de bancos sejam transportados sem risco de violação.



Companhias de Energia Elétrica: Pode ser usado em caixas de medidores para evitar furtos de energia.



Companhias Aéreas: Garante que as malas dos passageiros não sejam abertas indevidamente, oferecendo maior tranquilidade aos viajantes.



Sustentabilidade

Além das vantagens econômicas e operacionais, nosso lacre eletrônico se destaca por seu compromisso com a sustentabilidade:

Reutilização: A possibilidade de reutilizar o token com novas fitas Hellermann reduz significativamente a quantidade de resíduos gerados. Isso não só ajuda a economizar recursos, mas também diminui o impacto ambiental.

Redução de Desperdício: Ao utilizar materiais duráveis e de longa duração, minimizamos a necessidade de substituições frequentes. Isso contribui para a redução do consumo de recursos naturais e para a promoção de práticas mais sustentáveis.

Impacto Positivo: Ao escolher nosso lacre eletrônico, você está fazendo uma escolha consciente em favor do meio ambiente. Cada reutilização do token representa uma economia de materiais e uma diminuição da pegada ecológica. O mundo agradece por essa escolha responsável.

PROFORT

TECNOLOGIA E INOVAÇÃO

